

## **Подключение к компьютеру ККТ Меркурий-119Ф с интерфейсом Bluetooth.**

Перечень используемого оборудования и программного обеспечения.

- Компьютер, с адаптером Bluetooth, установленной ОС MS Windows 7 и выше. На компьютере должна быть установлена тестовая программа - Панель управления ККТ.

- ККТ Меркурий-119Ф с интерфейсом Bluetooth. Версия ПО ККТ должна быть 1 сборка 6 или выше.

1. Начальная инициализация интерфейса Bluetooth, выполняется однократно.

1.1. Настройка скорости модуля Bluetooth.

Установите переключатель S1 на плате модуля Bluetooth в положение S1.1 – OFF, S1.2 – OFF, S1.3 – ON.

1.2. Установите модуль Bluetooth в ККТ.

1.3. Установите переключатель S1 на системной плате ККТ в положение S1.1 – ON, S1.2 – OFF.

1.4. Включите питание ККТ, дождитесь окончания распечатки чека “ТЕСТИРОВАНИЕ”.

1.5. Выключите питание ККТ, установите переключатель S1 на системной плате ККТ в положение S1.1 – OFF, S1.2 – OFF.

2. Подключение.

2.1. Включите питание компьютера, дождитесь загрузки ОС.

2.2. Включите питание ККТ, дождитесь окончания печати чека тестирования ККТ

2.3. Для индикации состояния модуля Bluetooth ККТ на интерфейсной плате установлены светодиоды:

LINK STATUS – индицирует отсутствие соединения программы (светодиод включен), или наличие соединения программы (светодиод выключен) модуля Bluetooth ККТ с адаптером Bluetooth компьютера;

RF TRAFFIC – индицирует обмен данными по радиоканалу между модулем Bluetooth ККТ и адаптером Bluetooth компьютера.

2.4. Нажмите кнопку “Пуск” Windows выберите команду меню “Выполнить”. В командной строке “Открыть” наберите bthprops.cpl и нажмите кнопку ОК (см. рис. 1).

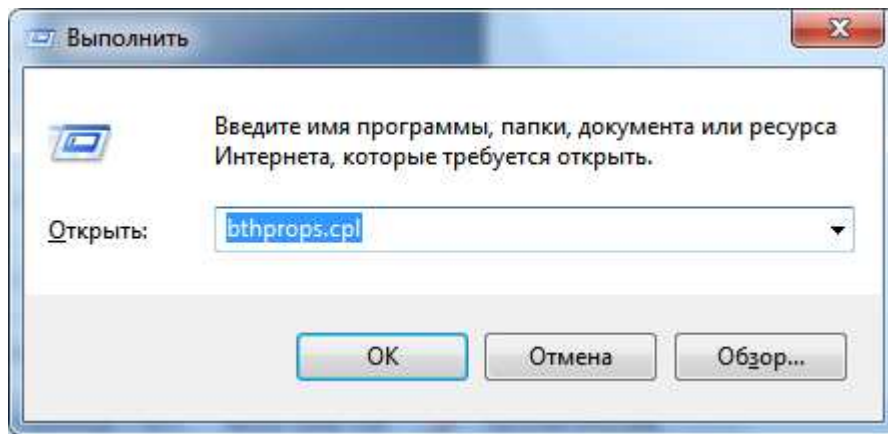


Рис. 1

2.5. В окне списка Bluetooth устройств уже подключенных к компьютеру, удалите ранее подключённые устройства “Serial Port Device”. Нажмите кнопку “Добавление устройства”.

Выберите устройство для добавления к компьютеру – “Serial Port Device Bluetooth” (см. рис. 2). Нажмите кнопку “Далее”.

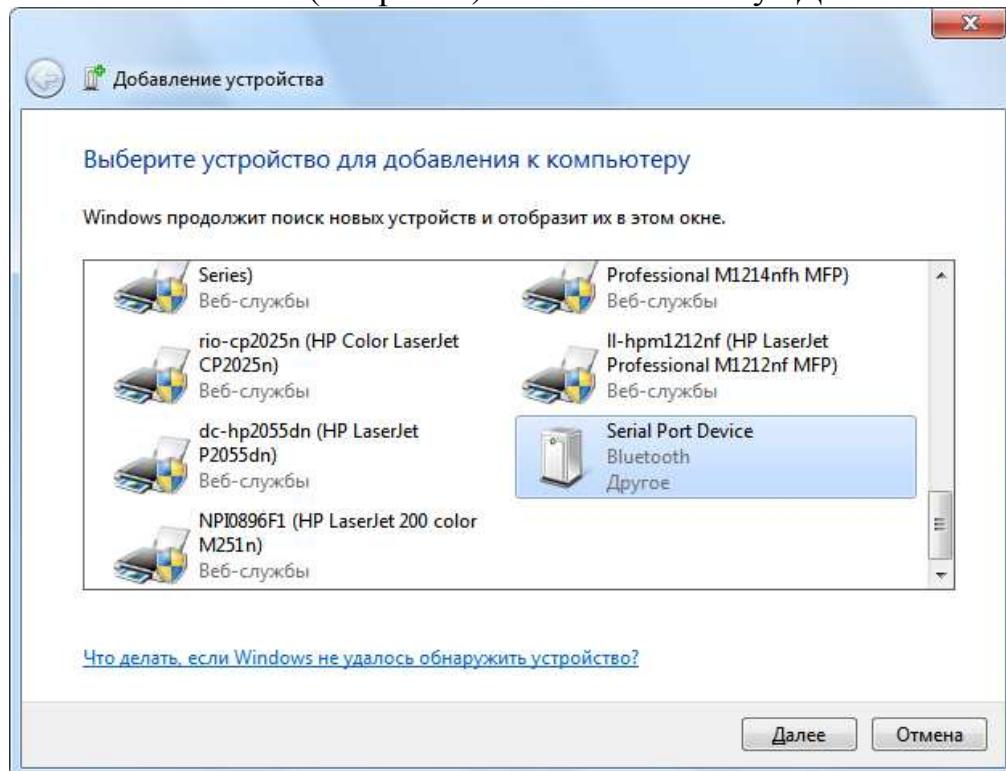


Рис. 2

2.6. Выберите вариант подключения – введите код образования пары устройств (см. рис. 3).

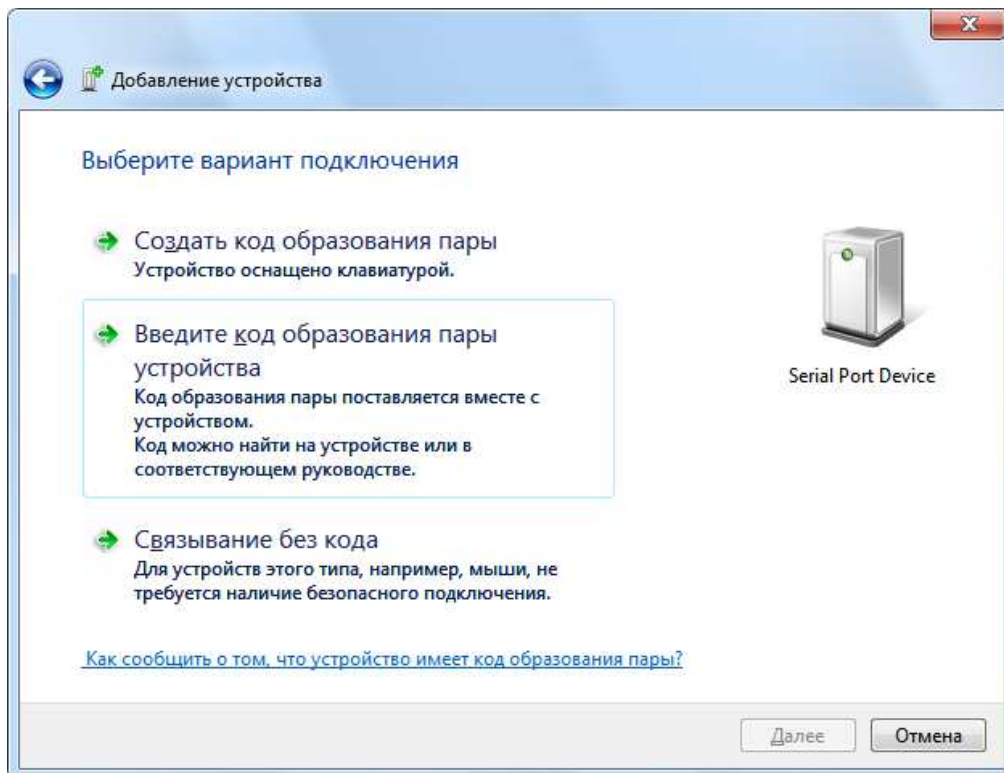


Рис. 3

- 2.7. Введите код для подключения к устройству (рис.4).  
Заводской код подключения – 0000. Нажмите кнопку “Далее”

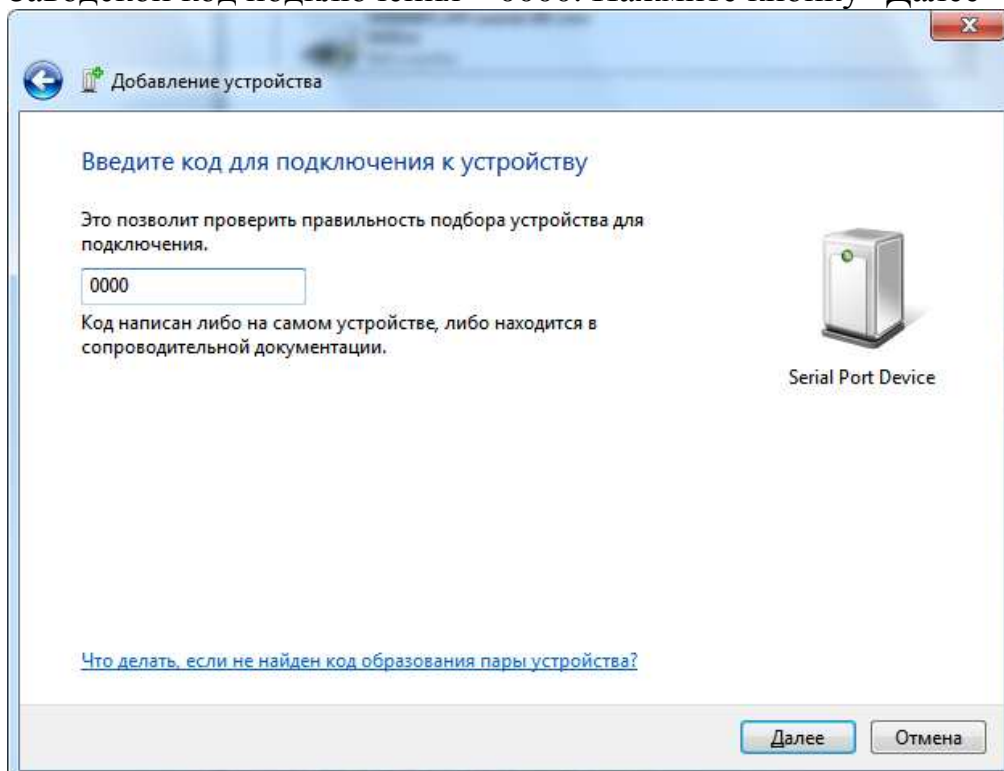


Рис. 4

- 2.8. При успешном добавлении устройства должно быть выдано сообщение (см. рис. 5). Нажмите кнопку “Закреть”.

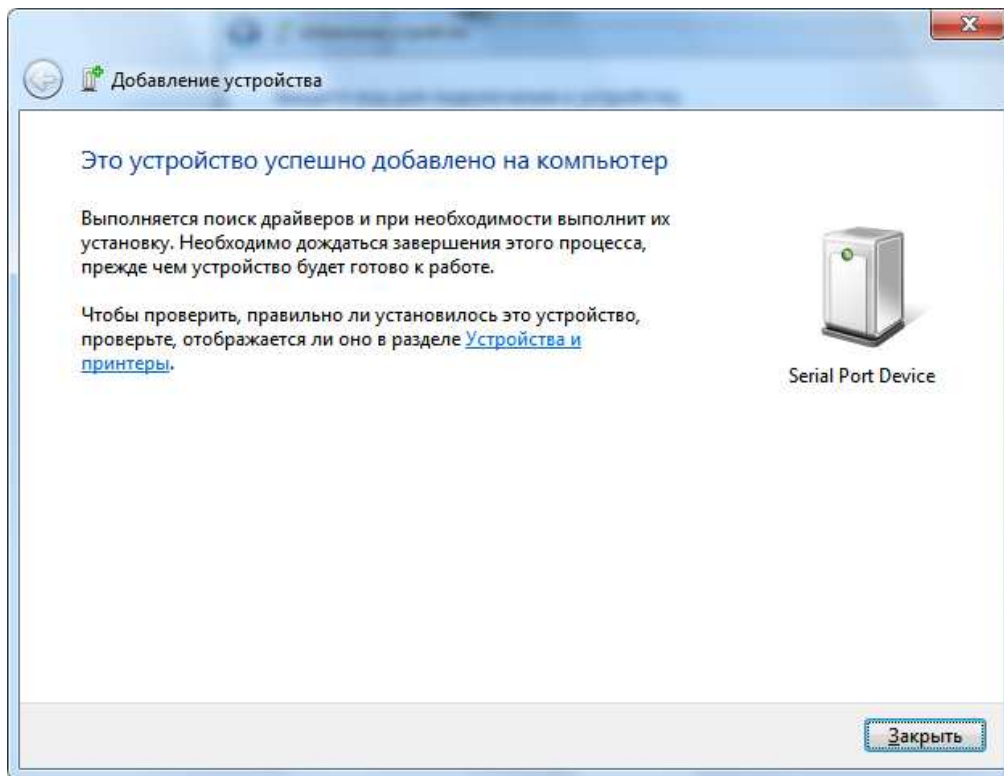


Рис. 5

2.9. Добавленное устройство должно появиться в списке Bluetooth устройств, подключенных к компьютеру (см. рис. 6).

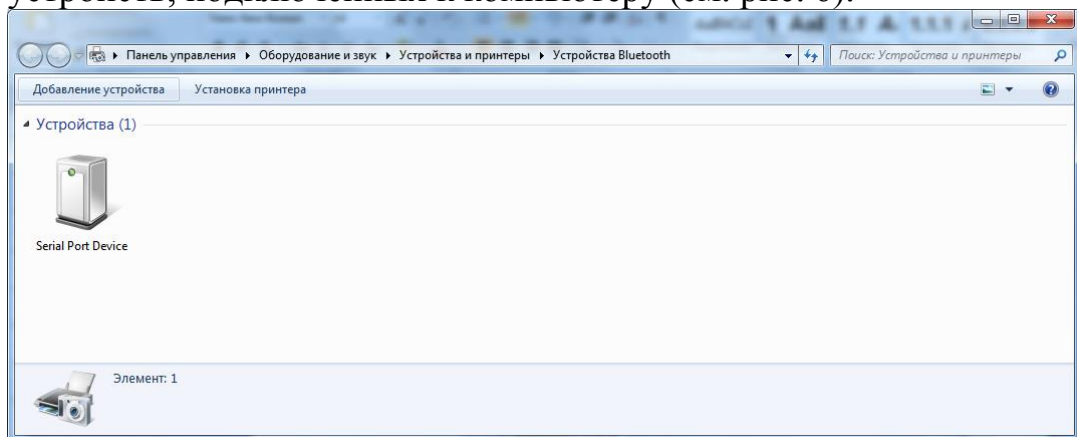


Рис. 6

### 3. Проверка функционирования ККТ.

3.1. Проверка функционирования ККТ см. руководство по эксплуатации АВЛГ 819.00.00-50 РЭ.